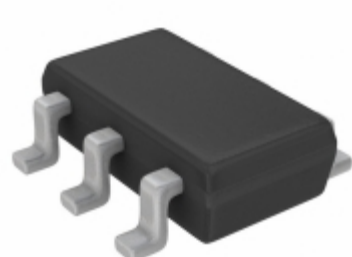


MAX5161LEZT+T



Obrázky jsou pouze orientační.
Podrobné informace o produktu naleznete v části Technické údaje produktu.
Koupit MAX5161LEZT+T s důvěrou od Component-World.HK, 1 rok záruka



Part Number: [MAX5161LEZT+T](#)

Výrobce: [Maxim Integrated](#)

Popis: IC POT DGTL LP 32 TAP TSOT23-6

Datový list: [MAX5160,61](#)

[Part Numbering System](#)

RoHS Status: Bez olova / V souladu RoHS

Ship From: Hong Kong

Shipment Way: DHL/Fedex/TNT/UPS/EMS

[Request For Quotation](#)

PARAMETR PRODUKTU

Part Number	MAX5161LEZT+T	Výrobce	Maxim Integrated
Popis	IC POT DGTL LP 32 TAP TSOT23-6	Stav volného vedení / RoHS	Bez olova / V souladu RoHS
Dostupné množství	86062 pcs	Datový list	MAX5160,61 Part Numbering System
Kategorie	Integrované obvody (IC)	Napětí - Supply	2.7 V ~ 5.5 V
Tolerance	±25%	Teplotní koeficient (typ)	50 ppm/°C
Kužel	Linear	Dodavatel zařízení Package	TSOT-23-6
Série	-	Odolnost - stěrače (Ohmy) (typ)	400
Odpor (Ohm)	50k	Obal	Tape & Reel (TR)
Paket / krabice	SOT-23-6 Thin, TSOT-23-6	Ostatní jména	MAX5161LEZT+T-ND MAX5161LEZT+TTR MAX5161LEZTT
Provozní teplota	-40°C ~ 85°C	Počet odboček	32
Počet okruhů	1	Úroveň citlivosti na vlhkost (MSL)	1 (Unlimited)
Typ paměti	Volatile	Výrobní standardní doba výroby	6 Weeks
Stav volného vedení / RoHS	Lead free / RoHS Compliant	Rozhraní	Up/Down (U/D, INC, CS)
Funkce	-	Detailní popis	Digital Potentiometer 50k Ohm 1 Circuit 32 Taps Up/Down (U/D, INC, CS) Interface TSOT-23-6
Konfigurace	Rheostat	Číslo základní části	MAX5161

Component-World.com je spolehlivý distributor elektronických součástek. Specializujeme se na všechny elektronické komponenty řady Maxim Integrated. Máme 86062 kusy Maxim Integrated MAX5161LEZT+T na skladě dostupných. Vyžádejte si citát z distributora součástí elektroniky na Component-World.com, náš prodejní tým vás bude kontaktovat do 24 hodin.

RFQ Email: info@Components-World.com

SOUVISEJÍCÍ PRODUKTY

	Část#: MAX5160NEUA Popis: IC POTENTIOMETER DIGITAL 8-UMAX	Výrobci: Maxim Integrated	Dotaz
	Část#: MAX5165NECM+T Popis: IC OPAMP SAMPLE HOLD 48LQFP	Výrobci: Maxim Integrated	Dotaz
	Část#: MAX5165MCCM+T Popis: IC OPAMP SAMPLE HOLD 48LQFP	Výrobci: Maxim Integrated	Dotaz
	Část#: MAX5160LEUA+T Popis: IC POT DGTL LO PWR 32 TAP 8-UMAX	Výrobci: Maxim Integrated	Dotaz
	Část#: MAX5160MEUA Popis: IC POTENTIOMETER DIGITAL 8-UMAX	Výrobci: Maxim Integrated	Dotaz
	Část#: MAX515ESA+T Popis: IC DAC 10BIT VOLT OUT 8-SOIC	Výrobci: Maxim Integrated	Dotaz
	Část#: MAX5160LEUA Popis: IC POTENTIOMETER DIGITL LP 8UMAX	Výrobci: Maxim Integrated	Dotaz
	Část#: MAX5161NEZT+T Popis: IC POT DGTL LP 32 TAP TSOT23-6	Výrobci: Maxim Integrated	Dotaz
	Část#: MAX5161LEZT+TG071 Popis: IC POT DGTL LOW PWR SOT23-6	Výrobci: Maxim Integrated	Dotaz
	Část#: MAX5165LCCM+T Popis: IC OPAMP SAMPLE HOLD 48LQFP	Výrobci: Maxim Integrated	Dotaz
	Část#: MAX5160MEUA+ Popis: IC DGTL POT LO PWR 32 TAP 8-UMAX	Výrobci: Maxim Integrated	Dotaz
	Část#: MAX5160LEUA+ Popis: IC POT DGTL LO PWR 32 TAP 8-UMAX	Výrobci: Maxim Integrated	Dotaz
	Část#: MAX5165LECM+T Popis: IC OPAMP SAMPLE HOLD 48LQFP	Výrobci: Maxim Integrated	Dotaz
	Část#: MAX5160MEUA+T Popis: IC POT DGTL LO PWR 32 TAP 8-UMAX	Výrobci: Maxim Integrated	Dotaz
	Část#: MAX5165MECM+T Popis: IC OPAMP SAMPLE HOLD 48LQFP	Výrobci: Maxim Integrated	Dotaz
	Část#: MAX5165LCCM+ Popis: IC OPAMP SAMPLE HOLD 48LQFP	Výrobci: Maxim Integrated	Dotaz
	Část#: MAX5160NEUA+T Popis: IC POT DGTL LO PWR 32 TAP 8-UMAX	Výrobci: Maxim Integrated	Dotaz
	Část#: MAX5161MEZT+T Popis: IC POT DGTL LP 32 TAP TSOT23-6	Výrobci: Maxim Integrated	Dotaz
	Část#: MAX5165NCCM+T Popis: IC OPAMP SAMPLE HOLD 48LQFP	Výrobci: Maxim Integrated	Dotaz
	Část#: MAX5160NEUA+ Popis: IC DGTL POT LO PWR 32 TAP 8-UMAX	Výrobci: Maxim Integrated	Dotaz

Související klíčová slova pro MAX5161LEZT+T

Maxim Integrated MAX5161LEZT+T.	MAX5161LEZT+T distributor	MAX5161LEZT+T dodavatel	MAX5161LEZT+T Cena
MAX5161LEZT+T Stáhnout datasheet.	MAX5161LEZT+T Datasheet.	MAX5161LEZT+T Stock.	koupit MAX5161LEZT+T.
Maxim Integrated MAX5161LEZT+T.			